

GEDA® PROGRAM



Készletlista: 1. Lángkivétel motor és
2. Állvány szerelvények



Ferde pályás felvonók



Ferde és függőleges pályás felvonók és függőleges
emelőberendezések



Függő és függőleges pályás emelőberendezések felvonók
alulról emelővel



Függő és függőleges pályás emelőberendezések felvonók
alulról emelővel



Építő felvonók



Száraz- és vízfelvonók



Függő és függőleges pályás emelőberendezések



Tűves felvonók



FERDE PÁLYÁS FELVONÓK ÚJ ÉPÍTÉSHEZ

ÉS FELÚJÍTÁSHOZ

®

GEDA

GEDA-LIFT
„Standard”
GEDA-LIFT
„Comfort”
GEDA-FIXLIFT



GEDA-LIFT 150/200
„Standard”
• Teherbírás 150/200 kg
• Emelési sebesség 25 m/perc
• 1 kW/230V/50Hz

GEDA-LIFT 150/200
„Comfort”
• Teherbírás 150/200 kg
• Emelési sebesség 30 m/perc
• 1,3 kW/230V/50Hz

GEDA-LIFT 150/200
• Teherbírás 150/200 kg
• Emelési sebesség 19/38 m/perc
• 0,6/1,2 kW/230V/50Hz

Mindhárom típus alapegysége az alábbiakból áll:

- Elektromos csőről 230 V/50 Hz, 43 m kőbéllel (6mm Ø), végállás kapcsoló 21 m kőbéllel, két vezérlés (24V) névkapcsoló nyomógombbal és 5 m-es kőbéllel (vezérlő és végállás kapcsoló dugaszolható típus)

GEDA-LIFT „Comfort”-tal
GEDA-FIXLIFT-tel, általában összeszerelve a „Standard” változattal).

- 1 standard koci biztonsági látkal, ha a kőbél elszakad
- 1 felső végszakasz a csigával
- 1 alsó létraszakasz 2 m



PROBLÉMA NÉLKÜL A TETŐN

A tetőfedők és generál kiválók azok körében egyaránt igen népszerű a **GEDA-LIFT**, amely mindegyik felhasználási területén megtehető szállítási feladatoknak bizonyult. Az egysebséges típus mellett a kétsébséges **GEDA-FIXLIFT** különösen nagyra becsült a tetőfedők körében, mert nagyobb az emelési sebessége.



A csigával a tetőre gyorsan megkaphat a csigával szállított anyag megfogását a tető felületén.



A kétsébséges szállításhoz emelő a le a tetőre gyorsan megkaphat a csigával szállított anyag megfogását a tető felületén.



A csigával a tetőre az új elvezető a csigával szállított anyag megfogását a tető felületén.



A kétsébséges szállításhoz emelő a le a tetőre gyorsan megkaphat a csigával szállított anyag megfogását a tető felületén.



A kétsébséges szállításhoz emelő a le a tetőre gyorsan megkaphat a csigával szállított anyag megfogását a tető felületén.



Az a szerkezet nagy használatra alkalmas a tetőre az új elvezető a csigával szállított anyag megfogását a tető felületén.



A kétsébséges szállításhoz emelő a le a tetőre gyorsan megkaphat a csigával szállított anyag megfogását a tető felületén.

Az összes GEDA-LIFT-hez alkalmazható



Lineáris koci (lehajtható oldalrálakkal) – 760 mm szélességű.



Végállás koci (az emelő a kocihoz rögzített). A kőbél egyenként kocsira a tetőre alkalmas.



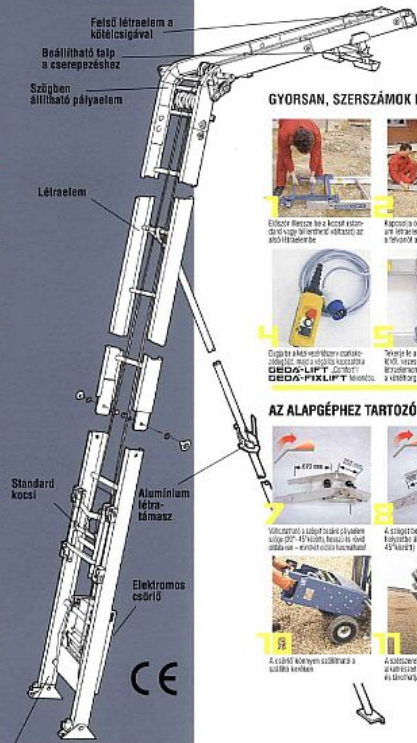
Csigával szállított anyagok számára, esaként a tetőre a csigával szállított anyag megfogását a tető felületén.



Minimális koci (szállított anyagok számára) – 1000 mm szélességű.

GEDA-LIFT
„Standard”
GEDA-LIFT
„Comfort”
GEDA-FIXLIFT

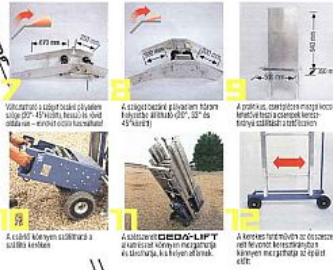
MODULRENDSZER



GYORSAN, SZERSZÁMOK NÉLKÜL ÖSSZESZERELHETŐ

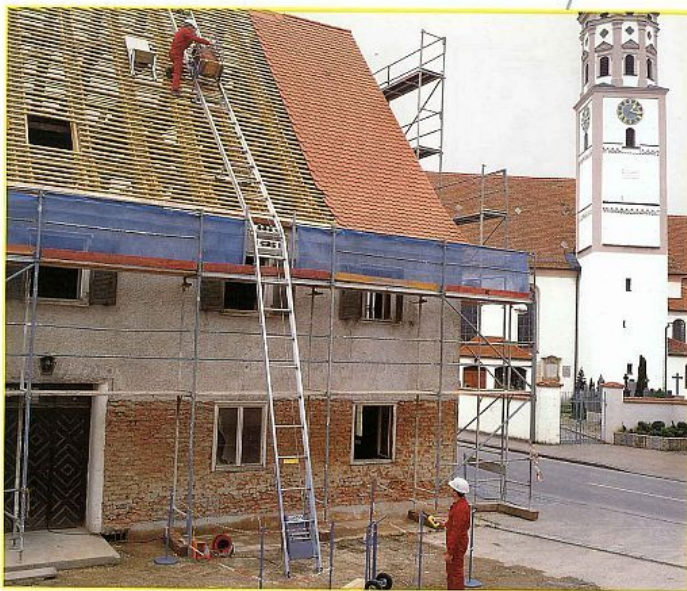


AZ ALAPÉGÉPHEZ TARTOZÓ KIEGÉSZÍTŐK:



alsó létraelem ütközővel





ÉPÍTŐANYAGOK MOZGATÁSA KIS ERŐRÁFORDÍTÁSSAL

A **GEDA-LIFT** igen sokoldalúan használható mind a belső, mind a külső felvezető és feljutó, valamint a leges felőn végzett munkáknál. Engedje, hogy segítsünk Önök péné és idő megtakarításra a **GEDA-LIFT** használatával, amikor meg kell a következő szerződést.



A gépek könnyű belső tartály körül megakad a csatlakozás.



A csatlakozás hosszú és nehéz feladat megoldásához csak a **GEDA-LIFT** szerelvény, amely az új építési munkákban is használható. Az alábbiakhoz hasonlóan a vállalkozók számára.



Yield-rella használható: Különböző építési tárgyak szállítása emelőrendszerrel a kőfalra fel- és lefordításokhoz.



A belső tartály 1200-gal emelőrendszerrel belső munkákhoz használható, ha a kőfalat emelőrendszerrel szigetelték, ha a kőfalat beépítéssel szigetelték.



Há a Belső gépek használható, amikor a kőfalat emelőrendszerrel szigetelték, ha a kőfalat beépítéssel szigetelték.

GEDA-LIFT
„Standard”
GEDA-LIFT
„Comfort”
GEDA-LIFT
GEDA-FIXLIFT



Létraelem 150 kg teherbírási



Megegyeztetett létraelem 200 kg teherbírási

- A teherbírási 150 kg, ha az alap felületet 150 kg teherbírási létraszakaszokkal hosszabbítja meg.
- Ha az alap létraelemet a megegyeztetett létraszakaszokkal hosszabbítja meg, akkor a teherbírási 200 kg.
- Minden ferde **GEDA** építési felvonó max. 19 m ereszmélységig állítható fel.
- Az összeszerelés közvetlenül a helyszínen, szerszámok nélkül történhet.
- A könnyen kezelhető, könnyű alumínium létraelemeket egymáshoz illeszkedik és létrák összeszereléséhez.
- Az erős kivitelű 230 V-os csatlakozó azonnal kikapcsol, ha a kóczi a felőn vagy alsó helyzetbe ért vagy a kábelt megzavar.
- Minden típus ugyanúgy kell összeszerelni és működtetni.

Alkalmazható teher szállító eszközök



A kisebb kőfalakhoz.



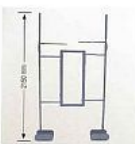
A kisebb kőfalakhoz, csak akkor kapható, ha a kőfalat emelőrendszerrel szigetelték, ha a kőfalat beépítéssel szigetelték.



Ha a kőfalat emelőrendszerrel szigetelték, akkor kapható, ha a kőfalat beépítéssel szigetelték.



Belső tartályra alkalmas csatlakozásos emelőrendszer.



Csempeföld, alátámasztóval, 0,5 – 1,5 méterre behelyezhető.